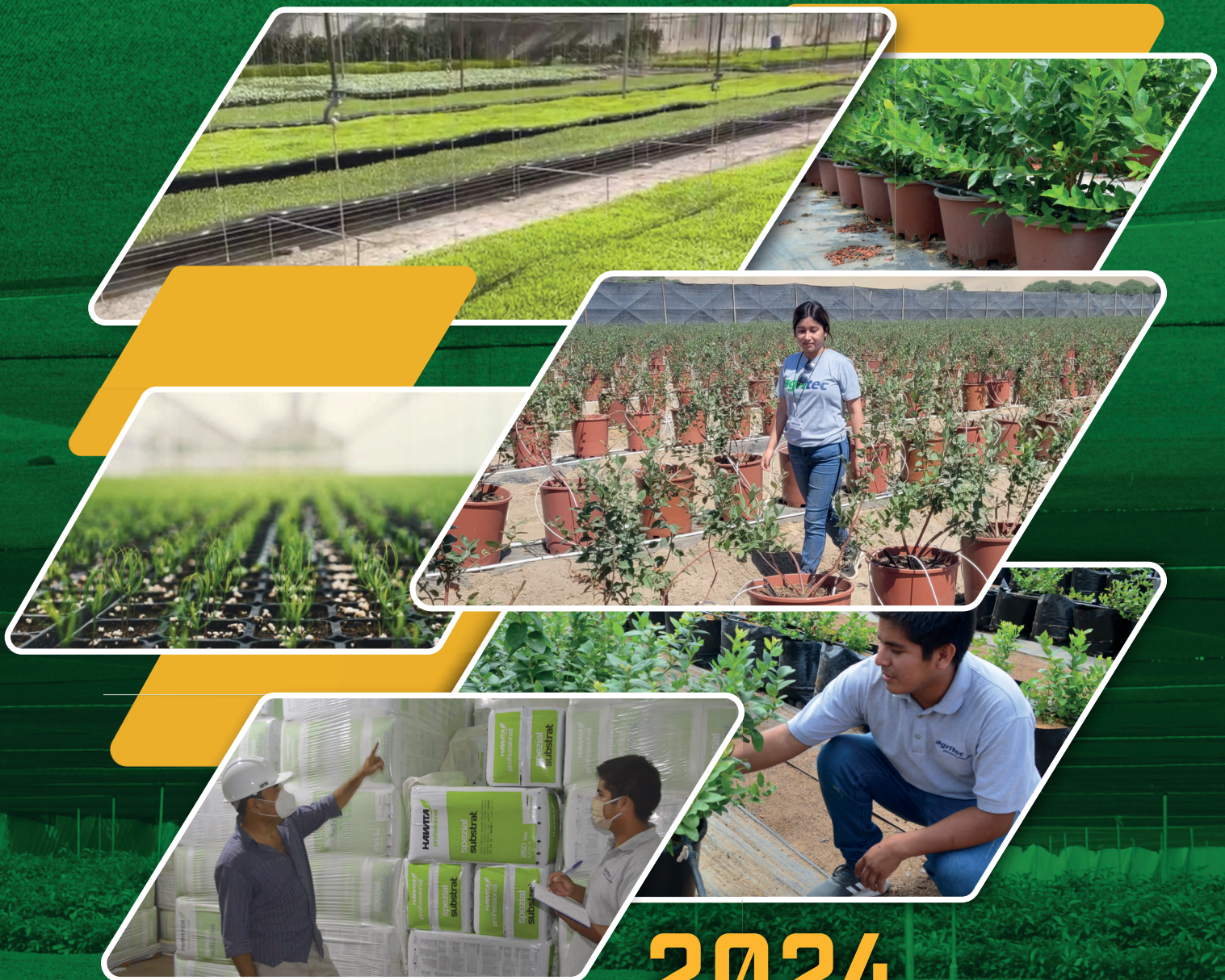


Tecnificando LA AGRICULTURA



2024

CATÁLOGO DE PRODUCTOS

agritec

 AGRITEC PERÚ

 AGRITEC PERÚ

 WWW.AGRITECPERU.COM

COMPROMETIDOS CON LA TECNIFICACIÓN DE LA AGRICULTURA

Somos Agritec

Desde el 2006, ofrecemos insumos y materiales que se ajustan a los requerimientos y necesidades específicas del productor hortícola, frutícola y forestal. Brindamos asesoría por nuestros profesionales en el rubro y nos preocupamos constantemente por contribuir con la agricultura.



Visita a nuestro clientes en el campo.



Participación en la feria de tecnología para la agricultura Agriexpo

Sustratos

Fabricados con la tecnología más avanzada. De acuerdo con la necesidad del productor, ofrecemos sustratos con variaciones en granulometría, contenido de turba negra y rubia, pH, cantidad de fertilizante, humectante y contenido de perlita y/o vermiculita. Producido con Turba Sphagnum, aseguramos las mejores condiciones en calidad e inocuidad.



Hawita Estándar

Ideal para trabajar almácigos.

Composición:

- Turba rubia 80 % estructura fina (0-5mm).
- Turba negra 20% estructura fina (0-5mm).
- Fertilización: 0.5 Kg/m³ N-P-K (14-16-18) + Microelementos.
- AquaFlow® (agente humectante)

Características:

- Ph: 5.5 – 6.0
- Conductividad eléctrica < 0.5 mS/cm.
- Nitrógeno 70 mg/l.
- Fósforo 80 mg/l.
- Potasio 90 mg/l

Aplicación:

- Sustrato listo para el uso diseñado para la germinación de plantines en bandejas o cultivos en macetas > 9 cm.
- Adecuado para cultivos sensibles a la sal.

Presentación:

- Fardo descomprimido 250 L.

País de origen:

Letonia



Hawita Naranja

Composición:

- Turba rubia estructura fina (0-5mm).
- Turba negra estructura fina (0-5mm)
- Perlita 10%.
- Fertilización: 0.75 Kg/m³ N-P-K (14-16-18) + Microelementos.
- AquaFlow (Agente humectante).

Características:

- pH: 5,5 – 6,0
- Conductividad Eléctrica: < 1,0 mS/cm.
- Nitrógeno: 105 mg/l.
- Fósforo: 120 mg/l.
- Potasio: 135 mg/l.

Aplicación:

- Sustrato listo para el uso para la germinación de semillas y producción de plantines en bandejas o cultivos en macetas.
- Adecuado para cultivos sensibles a la sal.

Presentación:

- Fardo descomprimido 250L.

País de origen:

Letonia



Hawita Azul

Composición:

- Turba rubia 100% estructura fina (0-5 mm).
- Fertilización: 1.0 Kg/m³ N-P-K (14-16-18) + Microelementos.
- AquaFlow® (agente humectante).

Características:

- Ph: 5.5 – 6.0
- Conductividad eléctrica < 1 mS/cm.
- Nitrógeno 140 mg/l.
- Fósforo 160 mg/l.
- Potasio 180 mg/l.

Aplicación:

- Sustrato listo para el uso diseñado para la germinación de plantines en bandejas o cultivos en macetas > 9 cm.
- Adecuado para cultivos sensibles a la sal.

Presentación:

- Fardo descomprimido 250 L

País de origen:

Letonia



Asegura el éxito con los productos que ya conoces



Hawita Turba Natural

Composición:

- Turba rubia tipo sphagnum
- Granulometría: 0-25mm y gruesa 0-40 mm
- PH: 3.2-4.0
- Conductividad Eléctrica (EC): 0.5 mS/cm

Presentación:

- Fardo descomprimido 250 L

País de origen: Letonia

Aplicación:

- Sustrato diseñado para cultivo de Blueberries.



Hawita Premium Rojo

Composición:

- Turba negra / Turba rubia
- Fertilizante NPK
- Oligoelementos
- AquaFlow
- Estructura media
- pH (CaCl2) 5,5-6,0

Presentación:

- Fardo descomprimido 250 L

País de origen: Letonia



Hawita Ornamental

Composición:

- Turba rubia estructura media (0-40 mm).
- Fertilización: 1.0 Kg/m³ N-P-K (14-16-18-2).
- Agente humectante (AquaFlow®).

Características:

- Ph: 5.5 - 6.0
- Conductividad eléctrica < 0.5 mS/cm.
- Nitrógeno 140 mg/l.
- Fósforo 160 mg/l.
- Potasio 180 mg/l.
- Calcio 20 mg/l.

Presentación:

- Fardo descomprimido 250 L

Aplicación:

- Sustrato diseñado para el cultivo de en macetas medianas y grandes, mayores a 9 cm. Adecuado para cultivos sensibles a la sal.

País de origen:

Letonia



Sustrato Blumenerde

Composición:

Turba rubia estructura media (0-15 mm).
Fertilización: 1.0 Kg/m³ N-PK (14-16-18-2).
Agente humectante (AquaFlow®)

Características:

pH: 5.8
Conductividad eléctrica < 0.5 mS/cm.
Nitrógeno 140 mg/l.
Fósforo 160 mg/l.
Potasio 180 mg/l.
Calcio 20 mg/l.

Presentación:

Fardo descomprimido: 45 L.

País de origen:

Letonia

Aplicación:

Sustrato diseñado para el cultivo plantas ornamentales en macetas medianas y grandes.



Sunshine Mix #3 / LC3

Composición:

- Musgo de turba sphagnum canadiense fina (0-5mm).
- Vermiculita 15%.
- Piedra caliza calcítica.
- Piedra caliza dolomita.
- Agente humectante.
- Fertilización: 1.5 Kg/m³ N-P-K + Micro-elementos.

Características:

pH: 5,9 – 6,2
Conductividad Eléctrica: 0.75 mS/cm.
Nitrógeno: 210 mg/l.
Fósforo: 240 mg/l.
Potasio: 270 mg/l.
Contenido de humedad: 55- 66% por peso
Capacidad de retención de agua: 43 - 56% por volumen

País de origen:

Canada

Presentación:

Fardo comprimido 107 L.

Aplicación:

Sustrato diseñado para el cultivo plantas ornamentales en macetas medianas y grandes.



Sunshine Mix #5 / LC5

Composición:

- Musgo de turba sphagnum canadiense fina (0-5mm).
- Perlita 15%.
- Piedra caliza dolomita.
- Agente humectante.
- Fertilización: 1.5 Kg/m³ N-P-K + Micro-elementos.

Características:

- pH: 5,9 – 6,2
- Conductividad Eléctrica: 0.75 mS/cm.
- Nitrógeno: 210 mg/l.
- Fósforo: 240 mg/l.
- Potasio: 270 mg/l.
- Contenido de humedad: 55- 66% por peso.
- Capacidad de retención de agua: 43 - 56% por volumen

País de origen:

Canada

Presentación:

- Fardo comprimido 107L

Aplicación:

Sustrato diseñado para germinar semillas, echar raíces de recortes vegetativos y otras aplicaciones de propagación.



Sustrato Lambert LM2

Composición:

- Musgo de turba sphagnum canadiense fina (0-5mm).
- Vermiculita 15%.
- Piedra caliza calcítica.
- Piedra caliza dolomita.
- Agente humectante.
- Fertilización: 1.5 Kg/m³ N-PK + Micro-elementos.

Características:

pH: 5,4 – 6,3
Conductividad Eléctrica: 1.15 mS/cm.
Nitrógeno: 210 mg/l.
Fósforo: 240 mg/l.
Potasio: 270 mg/l.
Contenido de humedad: 35- 55% por peso
Capacidad de retención de agua: 63 - 78% por volumen

País de origen:

Canadá

Presentación:

Fardo descomprimido 107 L.

Aplicación:

Germinación de semillas, hortalizas, propagación de estaca



Sustrato Lambert LM18

Composición:

Musgo de turba Sphagnum canadiense
 Perlita fina 15%
 Piedra caliza calcítica
 Piedra caliza dolomita
 Agente humectante
 Micro y macronutrientes

Características:

pH: 5.4 – 6.4
 Conductividad eléctrica:
 0.8 – 1.8 mS/cm.
 Contenido de humedad:
 35 - 55% por peso.
 Capacidad de retención
 de agua: 63 -75% por
 volumen.

Presentación:

Fardo descomprimido:
 107 L.

País de origen:

Canadá

Aplicación:

Germinación de semillas,
 hortalizas, propagación
 de estaca



Coco Peat Bale

Composición:

- 100% turba de coco lavada
- pH: 5.8 – 6.5
- Conductividad Eléctrica <0.5 mS/cm
- Humedad: 18%

Aplicación

Sustrato ideal para
 almácigos.

Presentación:

Fardo de 25kg



Grow Bags

Composición:

- 40% turba de coco (0-5 mm)
- 60% coco chips (10-12 mm)
- Materiales lavados
- pH: 5.8 – 6.5
- Conductividad Eléctrica <0.5 mS/cm
- Humedad: <15%
- Dimensión expandida: 100 cm x 15 cm x (10-12cm)
- Expansión de agua: 18L

Aplicación

Sustrato ideal para cultivar
 tomates, en medios
 hidropónicos en condiciones
 de invernadero.

Presentación:

Bolsa comprimida de 98 cm
 x 14 cm x 2 cm



Bloque de coco 100% turba

Composición:

- 100% turba de coco lavada (0-5 mm)
- Dimensión: 30 cm x 30 cm x (10-12cm)
- pH: 5.8 – 6.
- Conductividad Eléctrica <0.5 mS/cm
- Humedad <= 18%

Aplicación

Sustrato ideal para almácigos.

Presentación:

Bloque comprimido de
 5kg +/- 0.5 kg



Bloque de coco 40% turba y 60% chips

Composición:

- 40% turba de coco (0-5mm)
- 60% coco chips
- pH: 5.8 – 6.4
- Materiales lavados
- Compresión 5:1
- Dimensión: 30 cm x 30 cm x (10-15cm)
- Conductividad Eléctrica <0.7 mS/cm
- Humedad <= 20%
- Volumen: 65-70L

Aplicación

Sustrato diseñado para plantas en macetas medianas y grandes; y mezcla de sustratos.

Presentación:

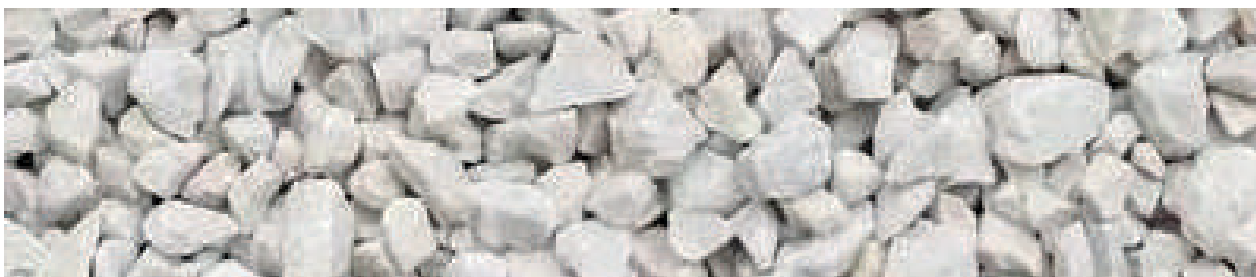
Bloque comprimido de 5kg +/- 0.5 kg

Nuestros productos a base de coco son lavados por lo que están listos para el uso inmediato.

Tecnología que tu negocio necesita

Mejoradores de sustratos

PERLITA AGRICOLA EXPANDIDA (3-6mm)



Descripción:

- Elevada aireación, más del 92% de espacio poroso.
- Granulometría: 3 – 6 mm
- Excelente retención de agua.
- Material inerte.
- PH y Ce muy estable
- Baja densidad aparente.
- Estructura rígida consistente.
- Presentación de 100L y 1500L

Usos De La Perlita En Agricultura:

Puede mezclarse con toda clase de sustratos orgánicos aportándoles una capacidad diferenciada de aireación al conjunto y evitando la compactación. Igualmente, mejora la textura de los mismos y garantiza que el producto resultante tendrá una ratio óptimo aire / agua.

- La Perlita mantiene su estructura inalterable durante el paso del tiempo, permitiendo mantener una alta tasa de aireación en el sustrato.
- Cultivo hidropónico. La perlita es un buen sustrato usado para cultivo hidropónico debido a ser un sustrato inerte y de gran porosidad.
- Es inorgánica, protegiendo a la raíz de plagas y enfermedades que pudieran afectarla.
- Es neutro, el pH oscila entre 6.5 y 7.0 por lo que es compatible con cualquier solución de fertilizante sin influir en la acidez o alcalinidad de la misma.

VERMICULITA



Vermiculita:

La Vermiculita al ser mezclada con turba, mejora la estructura de las distintas mezclas de sustrato, facilitando así un mejor desarrollo y un rápido crecimiento de las raíces. Elimina el problema de la tierra endurecida en la maceta. Proporciona un excelente control de aire y la humedad para la planta.

Se puede usar la Vermiculita sola, mezclada con turba, fibra de coco o algún compost para obtener un sustrato equilibrado para lograr una planta sana. brinda condiciones de temperatura y humedad constantes, favorables para su rápida imbibición y posterior nacimiento de plántulas. La Vermiculita es un material adecuado para los cultivos hidropónicos, o sea aquellos que se realizan sin tierra. Por sus características es un material excelente para el soporte y el desarrollo de las raíces y un buen distribuidor de la solución nutritiva.

Descripción:

- Material inerte.
- Granulometría: 1 – 3 mm.
- PH 7 y Ce muy estable.
- Baja densidad aparente.
- Aumento de la cantidad de aire ocluido (oxigenación)
- Alto poder de absorción de agua
- Excelente aislante térmico.
- Minimiza la posibilidad de enfermedades por exceso de agua
- Fácil transporte y manejo.
- Presentación de 100L y 1500L.

ARCILLA EXPANDIDA



Arcilla expandida

Hecho de arcilla 100% natural. Presenta un tamaño de gránulo de 2 a 4 mm y una elevada porosidad que garantiza una rápida evacuación del agua de drenaje, buena aireación, y una baja densidad aparente.

La naturaleza del mineral utilizado en el proceso de expansión influye en las características físico-químicas de producto siendo aconsejable arcillas de pH neutro y bajos niveles de salinidad.

Beneficios de la arcilla expandida:

Mejora el drenaje y proporciona mejor oxigenación alrededor de las raíces evitando que se pudran las raíces.

Adecuado para sistemas de inundación y drenaje, sistemas de macetas múltiples y sistemas de alineamiento por goteo.

Presentación:

Presentación de 50L

Bandejas flexibles:



BANDEJA 512 CELDAS

Especificaciones técnicas:
Material: Poliestireno + Anti-UV.

Dimensiones de celda:
Diámetro superior: 13mm.
Diámetro Inferior: 7mm.

Volumen de celda: 3.6cc
Volumen de bandeja: 1.84l

Altura: 25mm.
Espesor: 1.7mm.



BANDEJA 406 CELDAS

Especificaciones técnicas:
Material: Poliestireno + Anti-UV.

Dimensiones de celda:
Diámetro superior: 16mm.
Diámetro Inferior: 11mm.

Volumen de celda: 4.1cc.
Volumen de bandeja: 1.66 l.

Altura: 28mm.
Espesor: 1.7mm.



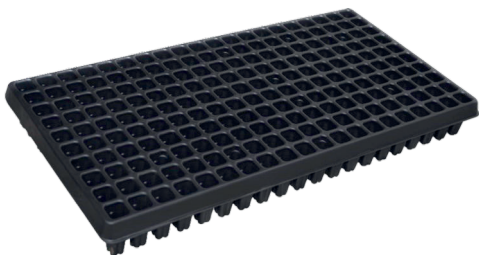
BANDEJA 288 CELDAS

Especificaciones técnicas:
Material: Poliestireno + Anti-UV.

Dimensiones de celda:
Diámetro superior: 18mm.
Diámetro Inferior: 11mm.

Volumen de celda: 5cc.
Volumen de bandeja: 1.44 l.

Altura: 34mm.
Espesor: 1.7mm.



BANDEJA 200 CELDAS

Especificaciones técnicas:
Material: Poliestireno + Anti-UV.

Dimensiones de celda:
Diámetro superior: 22mm.
Diámetro Inferior: 11mm.

Volumen de celda: 10cc.
Volumen de bandeja: 2 l.

Altura: 42mm.
Espesor: 2mm.
Espesor: 1mm



BANDEJA 162 CELDAS

Especificaciones técnicas:
Material: Poliestireno + Anti-UV.

Dimensiones de celda:
Diámetro superior: 25mm.
Diámetro Inferior: 15mm.

Volumen de celda: 15cc.
Volumen de bandeja: 2.43 l.

Altura: 45mm.
Espesor: 2mm.



BANDEJA 128 CELDAS

Especificaciones técnicas:
Material: Poliestireno + Anti-UV.

Dimensiones de celda:
Diámetro superior: 27mm.
Diámetro Inferior: 19mm.

Volumen de celda: 25cc.
Volumen de bandeja: 3.2 l.

Altura: 47mm.
Espesor: 2mm.



BANDEJA 98 CELDAS

Especificaciones técnicas:
Material: Poliestireno + Anti-UV.

Dimensiones de celda:
Diámetro superior: 32mm.
Diámetro Inferior: 26mm.

Volumen de celda: 38cc.
Volumen de bandeja: 3.724 l.

Altura: 51mm.
Peso: 246 gr.
Espesor: 1.5mm



BANDEJA 72 CELDAS CUADRADA

Especificaciones técnicas:
Material: Poliestireno + Anti-UV.

Dimensiones de celda:
Diámetro superior: 35mm.
Diámetro Inferior: 25mm.

Volumen de celda: 45cc.
Volumen de bandeja: 3.2 l.

Altura: 50mm. **Base:** cuadrada
Espesor: 1.5mm.



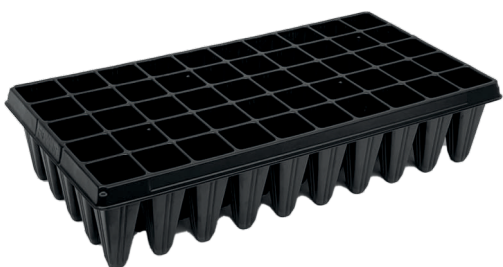
BANDEJA 72 CELDAS CIRCULAR

Especificaciones técnicas:
Material: Poliestireno + Anti-UV.

Dimensiones de celda:
Diámetro superior: 38mm.
Diámetro Inferior: 25mm.

Volumen de celda: 37cc.
Volumen de bandeja: 2.7 l.

Altura: 45mm. **Base:** circular
Espesor: 2mm.



BANDEJA 50 CELDAS

Especificaciones técnicas:
Material: Poliestireno + Anti-UV.

Dimensiones de celda:
Diámetro superior: 49mm.
Diámetro Inferior: 22mm.

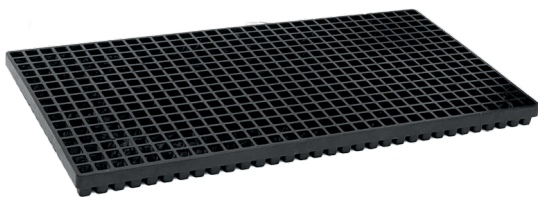
Volumen de celda: 140ml.
Volumen de bandeja: 7.0 l.

Altura: 112mm. **Peso:** 260g
Espesor: 2mm.

Bandejas rígidas:

Somos fabricantes de bandejas de germinación rígidas. Nuestras bandejas son super resistentes y cuentan con estabilizador UV por lo que tienen varios años de durabilidad. Además cuentan con guías radiculares que evitan el enrollamiento.

Nuestras bandejas están diseñadas tomando en cuenta todas las sugerencias que nuestros clientes nos dan en nuestras visitas a sus viveros.



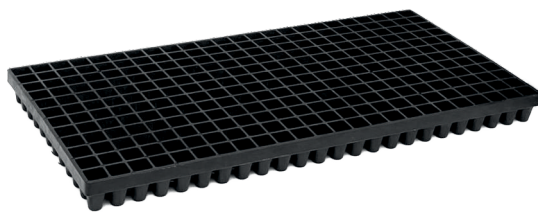
BANDEJA 512 CELDAS

Especificaciones técnicas:
Material: Polipropileno + anti-uv.

Dimensiones: **Altura:** 27mm.
Largo: 55 cm. **Peso:** 735g.
Ancho: 28 cm. **Espesor:** 3.4 mm.
Altura: 2.7cm

Volumen de celda: 3.4 cc.
Volumen de bandeja: 1.74 l.

Dimensiones de celda:
Diámetro superior: 14 mm.
Diámetro Inferior: 11 mm.



BANDEJA 288 CELDAS

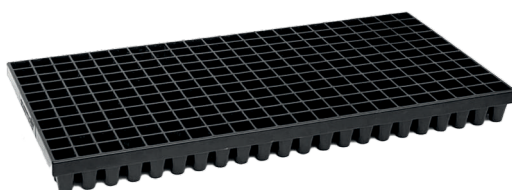
Bandeja de plástico de 288 celdas, para germinación de semillas de hortalizas y flores. Super resistentes y con guías radiculares que evitan enrollamiento.

Especificaciones técnicas:
Material: Polipropileno + anti-uv.

Dimensiones:
Largo: 55 cm. Ancho: 28 cm.
Altura: 3.70cm.

Volumen de celda: 8.3 cc.
Volumen de bandeja: 2.4 lts.

Espesor: 3.20 mm.



BANDEJA 242 CELDAS

Especificaciones técnicas:
Material: Polipropileno + anti-uv.

Dimensiones: **Altura:** 42mm.
Largo: 55 cm.
Ancho: 28 cm.
Altura: 4,2 cm.

Volumen de celda: 12 cc.

Dimensiones de celda:
Diámetro superior: 22 mm.
Diámetro Inferior: 11 mm.
Espesor: 3.4mm



BANDEJA 200 CELDAS

Bandeja de plástico de 200 celdas, para germinación de semillas de hortalizas y flores. Super resistentes y con guías radiculares que evitan enrollamiento.

Especificaciones técnicas:

Material: Polipropileno con estabilizador uv.

Dimensiones:

Largo: 55 cm.
Ancho: 28 cm
Altura: 4 cm.

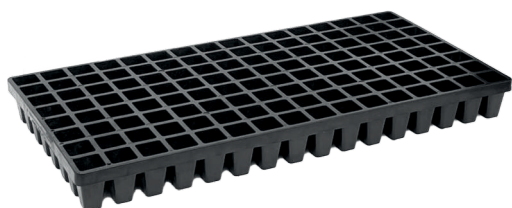
Volumen de celda: 13 cc.

Volumen de bandeja: 2.6 lts.

Dimensiones de celda:

Superior: 27 mm.
Inferior: 16 mm.

Espesor: 3.40 mm.



BANDEJA 128 CELDAS

Especificaciones técnicas:

Material: Polipropileno + anti-uv

Dimensiones:

Largo: 55 cm
Ancho: 28 cm
Altura: 4.7cm

Altura: 50mm

Peso: 925g

Espesor: 3.4 mm

Volumen de celda: 26 cc

Volumen de bandeja: 3.32 l.

Dimensiones de celda:

Diámetro superior: 29mm
Diámetro Inferior: 19 mm



BANDEJA 72 CELDAS CIRCULAR

Especificaciones técnicas:

Material: Polipropileno + anti-uv

Dimensiones:

Largo: 36 mm.
Ancho: 15 mm.
Altura: 5,3 cm.

Volumen de celda: 35 cc.

Volumen de bandeja: 2.52lts

Dimensiones de celda:

Diámetro superior: 36 mm.
Diámetro Inferior: 15 mm.

Espesor: 3.4mm



BANDEJA 25 CELDAS

Especificaciones técnicas:

Material: Polipropileno + Anti-UV.

Dimensiones de celda:

Diámetro superior: 47mm.
Diámetro Inferior: 17mm.

Volumen de celda: 75 ml.

Volumen de bandeja: 1.875 l.

Altura: 87mm.

Espesor: 2.5 mm



BANDEJA PLANAS

Especificaciones técnicas:

Material: Polipropileno + Anti-UV.

Dimensión: 50x27cm

Altura: 3cm

Capacidad: 2.5 L.

Espesor: 2 mm

Mallas Plásticas



Malla Raschel

Descripción:

Las mallas son tejidas con cinta de polietileno de alta densidad (PEAD), con la pigmentación y aditivo U.V. Se utiliza para el control de radiación solar y obtener mejores condiciones de luz, temperatura y humedad dentro del vivero. Regula el paso del viento. Color: verde % de sombra: 65% Presentación: 4.20x100m



Film invernadero

Características:

- Material: Polietileno (MLLDPE) + Anti UV
- Color: Transparente lechoso
- Calibre o espesor: 250 micras
- Transmisión de la luz 90%
- Presentación: Rollo de 6 x 50 mt.

Malla Antiáfido

Descripción:

La malla 50x25 mesh es un tejido de resistencia a la radiación solar, especificado para la protección contra insectos y vectores de virus en los cultivos. Está diseñada de monofilamento HDPE lineal de alta densidad, con aditivos anti-UV para mayor duración del producto

Aplicación:

Protección en viveros e invernaderos contra insectos.
Usado como cerco, casa malla.

Material	Textura	Dimensión	Peso	Garantía uv
polietileno	50x25 mesh	4x100 m	130gr/m2	5 años



Malla para antipajaro

Descripción:

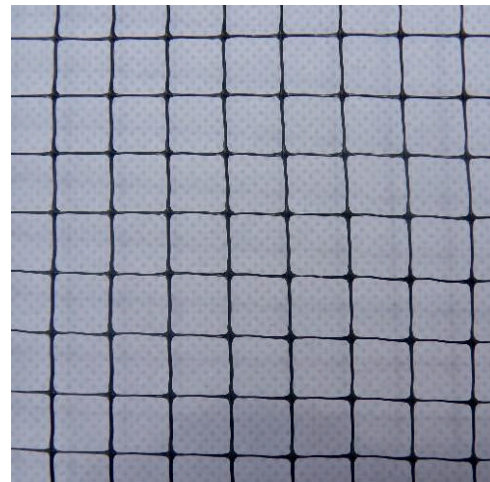
La Malla Antipájaros permite evitar la entrada de pájaros portadores de enfermedades así como depredadores y roedores. Estas mallas son fabricadas en polietileno de alta densidad con aditivos Anti-UV, lo cual confiere una gran resistencia a la intemperie y mayor durabilidad del producto.

Usos:

- Protección de árboles frutales y viñas
- Protección de semillas y frutos.

Especificaciones técnicas:

- Material: Monofilamento HDPE
- Presentación: rollo de 4 x 250 mt y 9,6 x 200 mt
- Color: negro
- Medida Cuadro: 2 x 2 cm
- Peso: 7g /m² y 15g /m²
- Peso de rollo: 7 kg y 28 kg



Mulch plástico BLANCO/NEGRO

Descripción:

- Lámina de plástico color blanco y negro que se coloca sobre el suelo.
 - Impide el desarrollo de malezas en el suelo, ahorrando el uso de herbicidas.
 - Reduce la pérdida de agua por evaporación del suelo a la atmósfera, ahorrando agua y tiempo.
 - Distribuye mejor la luz.
 - Evita recalentamiento del suelo, distribuye mejor el suelo
- Mulch plástico BLANCO/NEGRO

Presentación:

- Largo: 1000 m.
- Ancho: 1.2 y 1.5 m.
- Espesor: 25 um y 30 um
- Color: Negro / blanco



Manta térmica

Descripción:

Agrotexil moderno cuya principal función es proteger del frío, las escarchas, las heladas y el calor intenso. Promueve un microclima adecuado al cultivo y proporciona una barrera física contra los insectos y pájaros.

Características:

- Material: Polipropileno + Anti UV
- Color: blanco
- Peso: 17 g/m²
- Presentación: rollo de 2.1 x 1500 mt.



Malla para entutorado

Descripción:

Mallas extruidas en polietileno con tratamiento Ultravioleta para resistir al exterior. se pueden instalar tanto en vertical como en horizontal. Mejora la circulación de aire y un óptimo paso de luz, haciendo madurar y colorear los frutos más rápido. Estas mallas se utilizan en agricultura o huertas para sujetar hortalizas y frutas trepadoras que necesitan soporte durante su desarrollo, así se apoyan en las mallas de soporte de plantas. Se trata además de mallas ligeras y sencillas de colocar, ideales para el cultivo de pepinos, guisantes, judías, pimientos, tomates, berenjenas, frambuesas entre otros.

Especificaciones técnicas:

- Material: Polietileno
- Presentación: rollo de 1.2 x 200 mts
- Color: verde
- Medida Cuadro: 15 x 17 cm
- Peso: 8g/m²



Malla cubresuelo

Descripción:

Es un tejido de polipropileno utilizado para coberturas del suelo, especialmente diseñado para evitar el crecimiento de malezas. Recomendable su uso en vivero e invernadero y además a campo abierto en el cultivo de arándano como mulching.

- Color: negro.
- Gramaje: 100 g/m².
- Presentación: 4 x 100m

Macetas

Conoce nuestra línea de macetas. Somos fabricantes e importadores de macetas y bandejas portamacetas para viveros, en diferentes tamaños, colores, materiales y modelos de tu preferencia.

Macetero flexible #18



Macetera flexible producido en polietileno, son ultralivianas y muy flexibles.

- Volumen:** 3.23l
- Diámetro superior:** 18 cm
- Diámetro inferior:** 12.3 cm
- Altura:** 14.6 cm
- Peso:** 35g



Maceteros rígidos

Características:

Material: Polipropileno + Anti UV

Uso en viveros para todo tipo de plantas.

Maceteros	Nº 12	Nº 13	Nº 14	Nº 15	Nº 17
Diámetro superior	11.5cm	13 cm	14 cm	14.5cm	16.5cm
Diámetro inferior	8.23cm	9 cm	9.5 cm	10.52cm	12cm
Altura	10.5 cm	10.52 cm	11 cm	13.5 cm	15cm
Peso	23 g	26 g	34 g	41 g	48 g
Volumen	0.8 L	1 L	1.2 L	1.6 L	2.4 L
Colores disponibles	Marrón Negro Transparente	Marrón	Marrón	Marrón Negro Transparente	Marrón Transparente



Seeding pot negro

Características:

Material: Polietileno

Color disponible: negro

Características	Nº 90	Nº 105	Nº 135
Diámetro superior	9 cm	10.5 cm	13.5 cm
Diámetro inferior	6.3 cm	7.5 cm	8.8 cm
Altura	10.5 cm	12 cm	11 cm
Volumen	0.6 L	0.95 L	1.3 L
Peso	6g	10 g	11 g

Bandejas Portamacetas



Material

Polipropileno con estabilizador UV para una larga vida útil.

PORTAMACETERO	MACETAS
Portamacetero de 6 cavidades	#15
Portamacetero de 8 cavidades	#12, #13 y #14
Portamacetero de 9 cavidades	#9
Portamacetero de 10 cavidades	#12, #13 y #14
Portamacetero de 11 cavidades	#9
Portamacetero de 12 cavidades	#9
Portamacetero de 12 cavidades abierto	#11



Especial para arándanos

Descubre nuestra línea especial para arándanos. Somos fabricantes de macetas y bases elevadoras para arándanos. Nuestros macetones ofrecen un ambiente óptimo para el crecimiento y desarrollo de tus arándanos. La calidad de nuestros productos se refleja no solo en el diseño sino también en la durabilidad y resistencia que ofrecen.



Macetón de 25 litros

Material

Polipropileno con estabilizador UV para una larga vida útil.

Volumen: 25L

Diámetro superior: 39 cm

Diámetro inferior: 30 cm

Altura: 32 cm

Peso: 675g

Color: negro y marrón

Características de drenaje:

Aberturas laterales, rejillas elevadas e inclinadas.

Macetón de 35 litros para producción de arándanos

Material: Polipropileno con estabilizador UV para una larga vida útil

Volumen: 35l

Diámetro Superior: 37.5 cm

Diámetro Inferior: 30.0 cm

Agujeros circulares: 96

6 Ventanas laterales en la base: 3x2.5 cm

12 Ventanas internas en la base: 3x1.9cm

Características de drenaje:

Abertura laterales Rejillas elevadas e inclinadas

Altura: 39.5 cm

Peso: 930 g

Color Marrón o negro

Agujeros ovalados

inclinados: 24



Macetón de 40 litros para producción de arándanos



Características:

Polipropileno + Anti UV para una larga vida útil.

Volumen: 40L

Diámetro superior: 48.5 cm

Diámetro inferior: 35.5 cm

Altura: 37.5 cm

Peso: 850 gramos

Color: negro y marrón

Características de drenaje: Agujeros laterales, rejillas elevadas e inclinadas.

Base elevadora para macetas y bolsas



Indicado para:

Evitar que las raíces de las plantas de arándanos toquen el suelo. Mejora la aireación en la zona radicular, mejora el drenaje sustituyendo a los ladrillos u otros objetos que usan con este fin

Descripción:

Base rejilla elevadora que se emplea para alejar del suelo macetas y bolsas. De estructura robusta y resistente, de material plástico polipropileno con aditivo UV. Permite un mayor flujo de aire en la base del soporte y permite aumentar la luminosidad. Mejora el drenaje.

Características técnicas:

- Diámetro: 35 superior. – 37 inferior cm
- Cuadro: 30 x 30 cm
- Altura: 7 cm
- Peso: 178 g

Aplicación: Para macetas y bolsas de arándanos de 20 a 50 litros

Instrumentos:



Higrómetro / termómetro (maxi-mini)

Características:

- Muestra la temperatura interior y exterior, visualización de humedad en el interior (intercambio automático de 5 segundos entre la temperatura interior y exterior).
- Temperatura/ cambiabile.
- Memoria de MAX/Valor MIN de la temperatura y la humedad.

Especificaciones

- Rango de temperatura: Interior: (-50°C -+ 70°C) – (-58 °f -+ 158 °f)
- Ámbito de humedad: 10%RH~99%RH.
- potencia-suministro: 1.5V (tamaño AAA) x1.
- Dimensión del producto: 150x88x25mm.

Phmetro 3 En 1



Características:

Uso para medir el pH & TDS y temperatura de solución. Sonda de electrodo se puede reemplazar, función ATC. Fácil Calibración de pH y TDS con solo un minidestornillador. LCD grande y claro con retroiluminación, fácil de leer y medir con precisión funciones. Aplicar en fuentes de agua. Compensación automática de temperatura.

Especificaciones:

- pH: 0.00 ~ 14.00
- Conductividad eléctrica: 0.00 - 8.00 mS/cm
- Temperatura: -50 ~ 70°C
- Precisión: pH: ± 0.1 CE: ± 2%
- Color: gris
- Tamaño del artículo: Aprox. 188 x 35 x 35 mm
- Peso del artículo: Aprox. 80g

Luxómetro



Especificaciones:

- Visor LCD de grandes dimensiones para fácil visualización (3 dígitos de 18 mm).
- Rango de medida: 0 a 100.000 LUX.
- Unidad de medida: LUX.
- Resolución: 1 LUX.
- Precisión: 4% (< 10.000 LUX) y 5% (> 10.000 LUX).
- Función de bloqueo de valor con interruptor.
- Tiempo de muestreo: 0,4 segundos.
- Foto detector de tipo diodo con filtro.
- Funciona con 1 pila de 9 V.
- Tamaño: 130 x 72 x 30 mm.

Descripción:

Luxómetro digital para la medición de nivel lumínico de ambiente. Modelo digital ideal para la industria, la administración, para medir los niveles lumínicos ambientales, etc. Modelo dividido en dos partes: el sensor y la unidad central con los controles y el visor.



Refractómetro

Utilizado para medir elevadas cantidades de azúcar en alimentos, en jugos, concentrados de fruta y mermeladas.

Especificaciones

- Rango De Trabajo: de 0 – 80 % Brix.
- Resolución Brix: 0.5%
- Tamaño: 17.5cm x 4cm.
- Peso: 400 g.

Boquilla de aluminio



Diseñada para el invernadero y el vivero, esta boquilla liviana ahorra tiempo y agua. 400 pequeños orificios proporcionan una ducha suave y de flujo completo para las flores. Simplemente conecte la boquilla al extremo de su manguera para regar. Fabricado en Estados Unidos desde 1941 con fundición de aluminio.

Boquilla roja



Esta boquilla liviana tiene 1000 orificios pequeños para proporcionar una ducha ultra suave y de flujo completo para las flores. Fabricado en los EE. UU. Con un plástico muy duradero y viene con una garantía de por vida del fabricante.

- Flujo rápido y completo para un riego rápido; 11 GPM (galones por minuto); la ducha suave no dañará ni aplanará las plantas; perfecto para plántulas.
- Fabricado con plástico duradero; el disco de acero inoxidable contiene 1000 orificios pequeños para una ducha ultra suave.
- Plástico resistente a impactos y aleación de aluminio.
- Presión de agua (mínimo): 10 psi.
- Presión de agua (máximo): 50 psi.
- Dimensión: 1.111" x 2.222" x 3.333"

Boquilla naranja



Descripción:

Esta boquilla liviana tiene 1000 orificios pequeños para proporcionar una ducha ultra suave y de flujo completo para las flores. Fabricado en los EE. UU. Con un plástico muy duradero y viene con una garantía de por vida del fabricante.

ACCESORIOS PARA INVERNADERO:

Gancho para Tutoreo



Descripción:

Guía el cultivo a la altura óptima de trabajo, fijando firmemente las enredaderas, fácil de operar, atar, ahorra tiempo y trabajo. Es simple y conveniente, que se puede usar individualmente o conectado entre sí. Gran soporte para diferentes tipos de plantas, como tomates, berenjenas, sandías, pimientos, chile, flores, pepinos, uvas, calabazas.

Especificación:

Material del producto: acero inoxidable.
Tamaño del producto:
Grosor: 3mm
Largo: 23.3 cm

Soporte disty para pimiento



Descripción:

Soporte utilizado para recoger las plantas.
Garantiza el crecimiento vertical de las plantas
Hace las hileras más ordenados.

Características:

Fácil enganche y desenganche
Fabricado en polietileno con protección UV
Color: negro
Longitud: 13 cm

Soporte J Hook



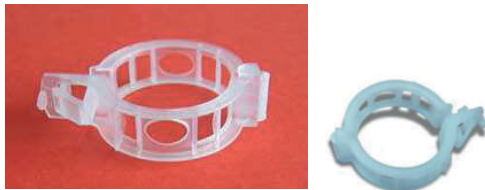
Descripción:

Ayuda a mantener el desarrollo saludable del tomate, asegurando el suministro de agua y alimentos sin doblar o romper el tallo.

- Rápido y fácil de sujetar
- Adaptado a distintos métodos de cultivo
- Ligero
- Brinda un soporte fuerte y duradero.
- Distintas formas y longitudes para facilitar el acoplamiento.
- La longitud total es de aproximadamente 12cm.

Color: Blanco

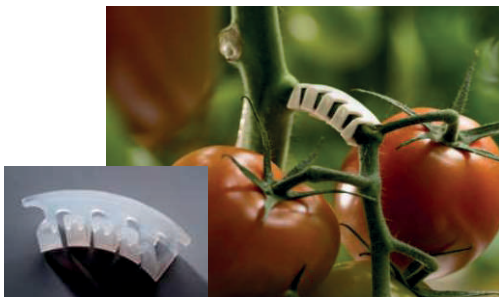
Clip picker para tomate 25 mm



Descripción:

Anillo fabricado en polietileno, utilizado para sujetar el tallo de la planta al hilo de entutorado
Anillo ventilado para evitar Botrytis.
Cómoda y rápida apertura. No desliza.
Utilizado para una sola campaña.

Gancho soporte de tallos (x support)



Descripción:

El gancho soporte para racimos es un producto de plástico ligero con forma de media luna. Esta media luna soporta la curvatura natural del tallo sobre el que crece el tomate (racimo). El soporte para racimos se coloca en el punto donde hay riesgo de rotura del tallo para evitar que esto ocurra. Gracias a ello, el suministro de agua y nutrientes a los frutos (tomates) no se verá limitado, por lo que tampoco afectará al rendimiento de las plantas.

Material: plástico
Color: transparente.

Clip injerto 2.9mm y clip para injerto 3mm transparente



Descripción:

Adecuado para injerto de plantas como tomate, sandía, frutas, verduras, etc.
Pequeños, ligeros y fáciles de almacenar.

Material: plástico
Color: transparente.

Templador para alambre

**Descripción:**

Accesorio para el templado de alambre de las camas de almácigo, uso rápido y fácil
Es un accesorio de sujeción que con un perno o pasador metálico se fija al brazo de soporte del herraje con el preformado para cables de todo tipo.
Puede ser usado para templar alambre liso o alambre de puas

PARA AGROINDUSTRIAS

Canastilla para exportación

**Características:**

- Material: Polipropileno + Anti-UV.
- Dimensiones:
 - Largo: 50 mm
 - Ancho: 30 mm
 - Alto: 15 mm
- Capacidad: 10kg
- Peso: 345g
- Color: blanco

Aplicación:

Exportación de frutas

Presentación:

Paquetes en pallets con 712 canastillas

Jabas cosecheras

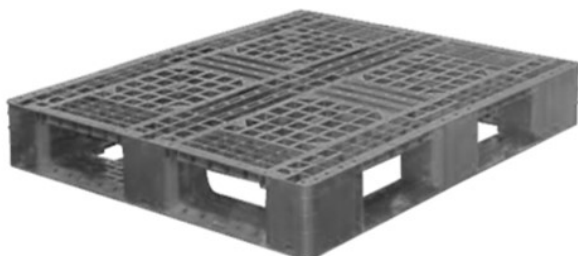
**Características:**

- Material: Polietileno recuperado
- Peso: 1.665 KG +/- 0.5 %
- Altura: 320 MM +/- 0.5 MM
- Ancho: 360 MM +/- 0.5 MM
- Largo: 530 MM +/- 0.5 MM
- Capacidad: 30kg
- Colores: Rojo, azul y verde.

Aplicación:

Transporte de productos agrícolas, entre otros.

Pallets de plástico

**Características:**

- Material: Polietileno
- Peso: 12.1 kg +/- 1 %
- Altura: 0.15m
- Ancho: 1m
- Largo: 1.2m
- Capacidad: 3.8 T (Carga estática) y 1.3 T (Carga dinámica)
- Colores: Negro y azul

MÁQUINAS PARA INVERNADERO

Máquina lavadora de bandejas



Descripción:

Adecuado para el lavado y el enjuague de las bandejas que se transportan en posición vertical sobre una correa. La máquina se puede conectar a una unidad de desinfección

- Lavado, enjuague y desinfección para todo tipo de bandejas.
- lavar hasta 500 bandejas estándares por hora
- Marco en acero inoxidable AISI 304.
- Base de acero galvanizado en caliente.
- Presión de agua / presión de 10 bares
- Puerta superior de plexiglás para inspección de boquillas.

- Filtro de agua con cajón extraíble.
- Sistema de lavado de bandejas con boquillas extraíbles para un reemplazo más fácil.
- Enjuague con boquillas fijas.
- Bomba multietapa vertical de acero inoxidable de 3,7 Kw.
- Control del nivel de agua con flotador.
- Tubería de rebose.

Máquina sembradora



Especificaciones técnicas

- Longitud: 156 cm
- Ancho: 83 cm
- Altura: 128 cm
- Peso: 50 kg
- Rendimiento: 80 a 240 bandejas / hora

kit

Cada tipo de bandeja necesita un kit, que para la fabricación de bandejas de telgopor, plástico (en este caso puede sembrar las bandejas 2 / hora), con tubos de hasta 15 cm de altura. Fabricación de equipo de acuerdo con el tipo de bandeja de lo cliente.

Picos

Tenemos picos con 1 a 8 orificios, de acuerdo con la calidad de las semillas y el número de plantas / celda. Ofrecemos los picos de acuerdo con el tamaño, la forma de la semilla y / o las necesidades del cliente.

- De fabricación 100 % brasileña.
- Utilizamos productos de la marca SMC, una empresa japonesa líder mundial en automatización neumática.
- Disponible para cualquier tipo de bandeja, plástico, telgopor o cualquier otro tipo que hacen que la máquina de acuerdo con el tipo de bandeja del cliente.
- Podemos sembrar bandejas de 512 celdas de tubos de plástico de hasta 15 cm
- Velocidad de hasta 240 bandejas / hora
- (plástico termoestable) y bandejas de 120 / hora (telgopor)
- Sólo se necesita un compresor de 15 minutos ft³ / ., no incluido en la máquina.
- Todos los controles de la máquina en un panel de control de fácil acceso y ajuste.
- Pistas de limpieza de inyectores, colector de semilla, un Juego de llave Allen e cepillo y la distribución de semillas

agritec

 AGRITEC PERÚ

 AGRITEC PERÚ

 WWW.AGRITECPERU.COM

OFICINA:

Calle Las Exportaciones 133 Urb. Pro. Industrial
San Martin de Porres (Km. 22 de la Panamericana Norte)

CORREO:

agritecperu@hotmail.com

TELEFONOS:

Zona Sur: : (+51) 993 602 082
Zona Norte: (+51) 994 042 384
Zona Centro: (+51) 929 553 080